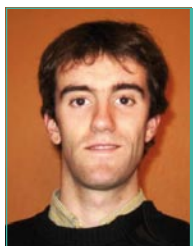


étudiant en 2<sup>ème</sup> année à l'escem, Florian Lefebvre est déjà créateur de sa société, Lefebvre conseil relocation



J'ai actuellement 22 ans et je suis en 2<sup>ème</sup> année de l'Escem sur le campus de Tours. Je suis originaire

du nord de la France où j'ai eu un Bac scientifique à Arras et un DEUG d'économie gestion à Lille.

Je suis arrivé à L'Escem l'an dernier avec la volonté de créer une petite entreprise qui soit compatible avec mon statut d'étudiant, et c'est là que j'ai commencé à chercher et à me poser des questions : où y a-t-il un besoin sur Tours ?

Quelles compétences ai-je ? Pour les compétences, c'est simple, je n'ai que peu d'expérience en entreprise, je connais la base de la comptabilité, la gestion, le droit et j'ai la particularité d'avoir déjà déménagé 11 fois en France. J'ai aussi identifié un besoin sur Tours : l'assistance à la mobilité géographique, c'est-à-dire aider les personnes qui viennent de loin à s'installer sur Tours, être leur ami sur place. Ce choix d'activité me paraît judicieux car, d'une part j'ai déjà effectué une mission de ce type à Arras pour une amie et, d'autre part, elle est tout à fait compatible avec mon statut d'étudiant. C'est ainsi que je me lance dans mon étude de marché pour connaître le potentiel

de cette activité. Il en résulte qu'il n'y a que peu d'acteurs sur Tours dans la relocation et, cette ville, de par sa taille et son dynamisme offre un marché intéressant.

En Octobre 2006 je crée donc seul LEFEBVRE CONSEIL RELOCATION. Mais quel est donc l'objet de cette activité ? LCR a pour but de vous aider lors de votre installation à Tours.

Par exemple Mr Smith vient de Londres afin de travailler en Indre et Loire, je prends contact avec lui afin de connaître ce qu'il cherche comme type de logement, sa situation familiale. Mr Smith a une femme, trois enfants et un labrador.

## Lefebvre Conseil Relocation

Il cherche une maison moderne en campagne autour de Tours mais proche d'une école. Je vais sélectionner auprès d'agences immobilières, petites annonces... quatre ou cinq logements qui correspondent à sa demande et je vais lui proposer de venir passer deux jours sur Tours. Pendant ces deux jours nous allons visiter ces logements, la ville, la nouvelle école... Quand Mr Smith repart il peut aussi me demander de faire nettoyer son logement, d'assurer le suivi de petits travaux... Ce service a permis à Mr Smith d'envisager de façon zen son expatriation, et à son employeur

d'éviter d'incessants aller retour pour trouver le logement, de plus il peut sous certaines conditions se faire rembourser une partie des frais de relocation grâce au 1 % logement.

[www.lefebvre-conseil-relocation.com](http://www.lefebvre-conseil-relocation.com)

### Colloque création d'entreprise à l'ISC

Le 11 juin, l'Escem co-organise un Colloque Entrepreneuriat avec l'ISC et les Universités de Cork (Irlande) et de Sherbrooke (Canada), dans les locaux de l'ISC à Paris, sous le thème : « Entrepreneuriat : nouveaux défis, nouveaux comportements ».

Quatre grands thèmes seront abordés :

- Processus en entrepreneuriat : de l'émergence au déclenchement
- Entrepreneuriat et organisation : l'influence de l'environnement sociétal
- Entrepreneuriat et territoire : de la région au transnational ou du local à la globalisation
- Individus et entrepreneuriat : le facteur humain.

Pour l'Escem, Béatrice Rabet, Responsable du département Marketing-Vente et Fatima Megdoud, Responsable du Département Management, Système et Stratégie, font partie du Comité d'organisation. Jean-Yves Saulquin (1975), Directeur de la Recherche de l'Escem est membre du Comité scientifique du colloque.

Contact :

[www.entrepreneur-conf-paris.com](http://www.entrepreneur-conf-paris.com)  
[contact@entrepreneur-conf-paris.com](mailto:contact@entrepreneur-conf-paris.com)